



Legenda:

- Elementy stałe
- Ścianki nadające się do demontażu
- Część nieotwieralna okna
- Część rozwierno-uchyłna okna
- Część rozwierna okna
- Ażurowe przesłony



skala 1:100

1. Powierzchnia użytkowa lokalu mierzona zgodnie z Rozporządzeniem Ministra Rozwoju z dnia 11 września 2020 r. w sprawie szczegółowego zakresu i formy projektu budowlanego i z normą PN-ISO -9836: 2022-07. Do powierzchni lokalu nie wliczono powierzchni pod ściankami nadającymi się do demontażu.
2. Wymiary pomieszczeń, lokalizację przyrządów sanitarnych i innych elementów wyposażenia określono na podstawie projektu budowlanego. W trakcie budowy mogą wystąpić różnice w stosunku do stanu wynikającego z projektu, właściwe dla specyfiki prac budowlanych.
3. Podane wysokości parapetów z tolerancją +/- 3 cm.
4. Wyposażenie lokalu widoczne na karcie lokalu jest propozycją aranżacji i nie stanowi zobowiązania umownego.

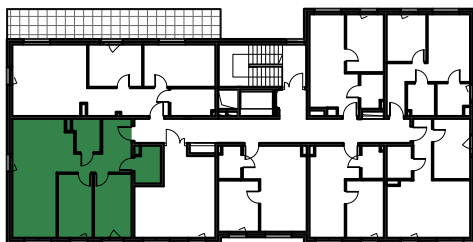
Budynek **A**

Kondygnacja **PIĘTRO 4**

Lokal **A.4.29**

Liczba pokoi: **3**

Powierzchnia lokalu: **63,57 m<sup>2</sup>**



Korytarz	9,15m <sup>2</sup>
Łazienka	3,99m <sup>2</sup>
Pokój	10,44m <sup>2</sup>
Pokój	9,68m <sup>2</sup>
Salon + aneks kuchenny	26,34m <sup>2</sup>
WC	3,97m <sup>2</sup>